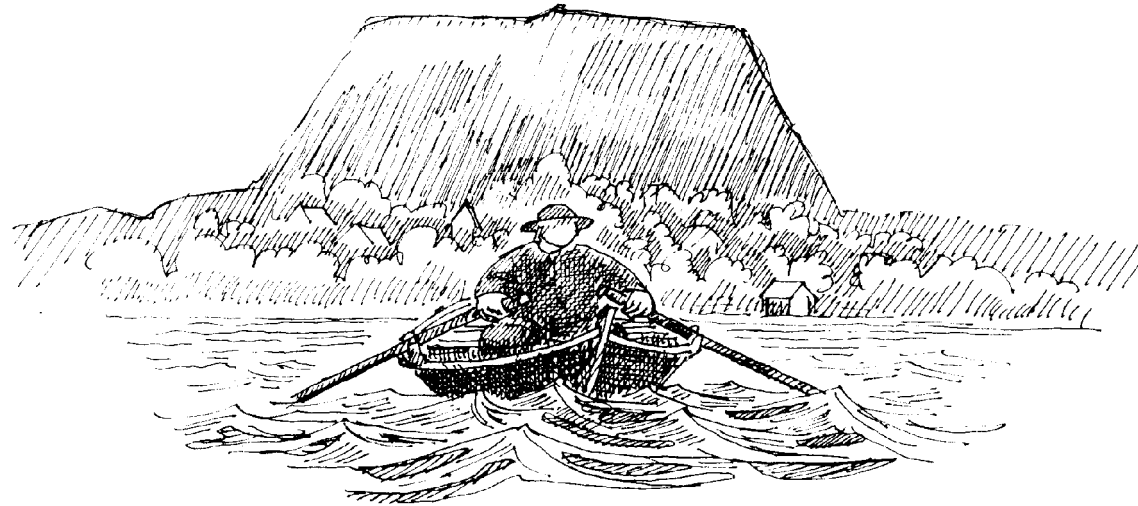




Møre og Romsdal fylke



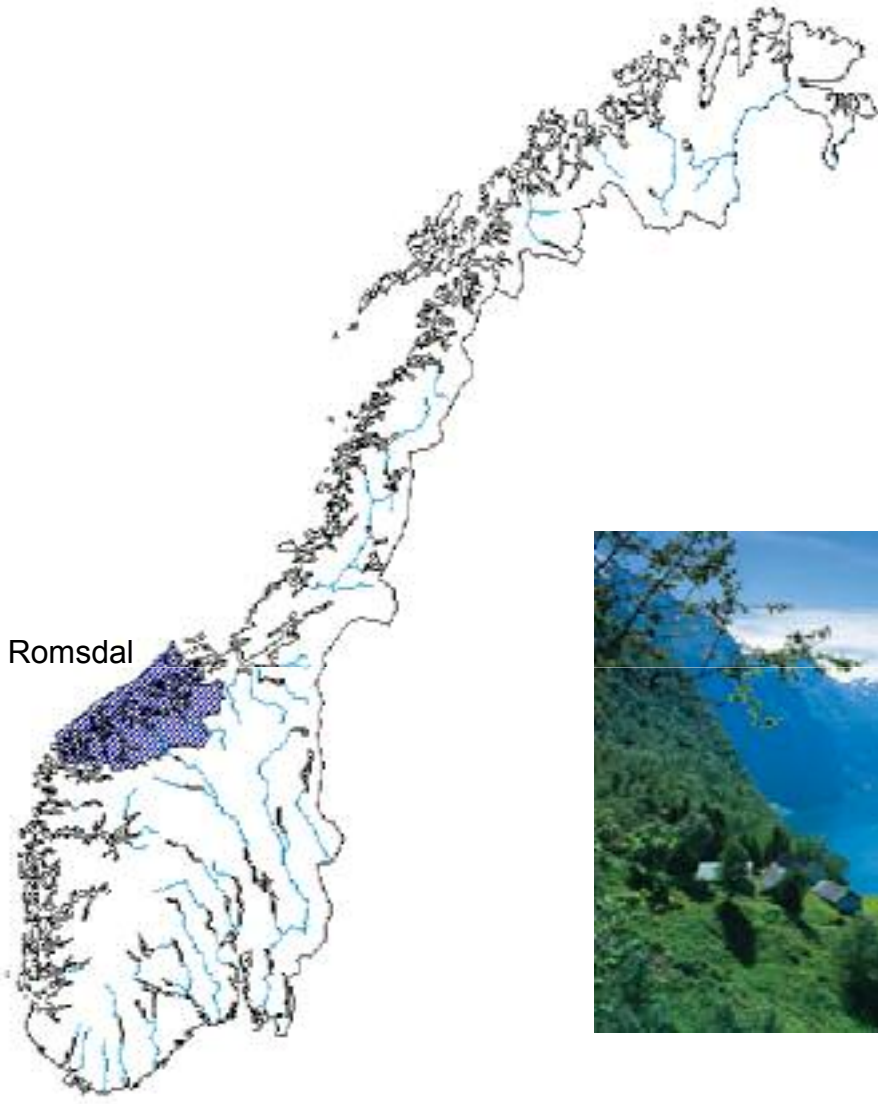
Fiskarbonden sin arv



Bremsneshatten av Rolf Øidvin

<http://www.mrfylke.no/fiskarbonden>

Møre og Romsdal





Møre og Romsdal fylke

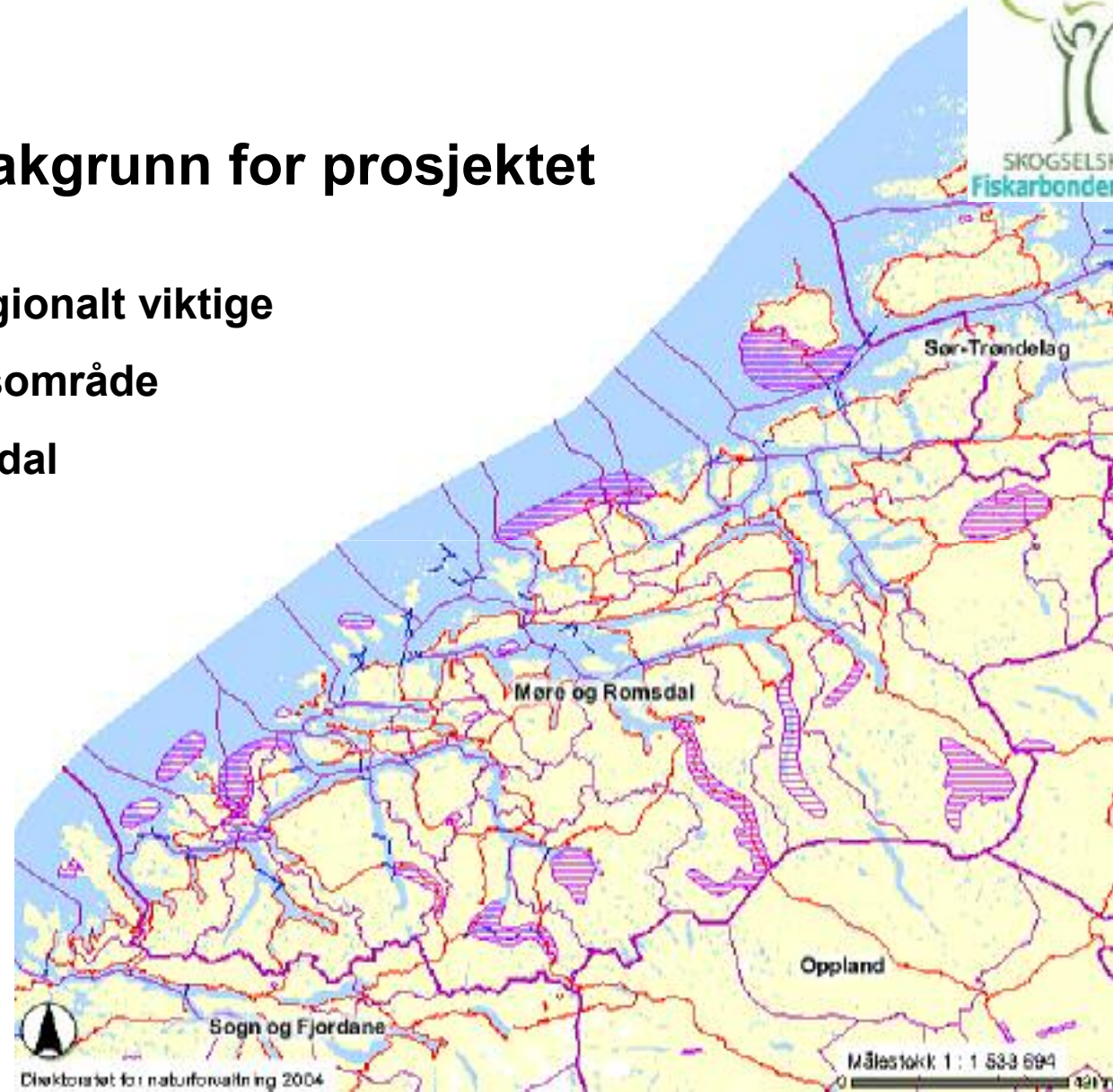


Bakgrunn for prosjektet

**Nasjonalt og regionalt viktige
kulturlandskapsområde
i Møre og Romsdal**



SKOGSELSKAPET
Fiskarbonden sin arv





Møre og Romsdal fylke



Fiskarbonden sin arv



Ulla, Haram kommune

Hovudmål:

- Å styrkje næringslivet og bygdesamfunna på kysten i Møre og Romsdal.

Delmål

- Gjennom konkrete tiltak få fram gode modellar og dømer for næringsutvikling knytt opp mot natur- og kulturlandskapet på kysten
- Få fram gode modellar for ivaretaking av verdfullt kulturlandskap
- Utarbeide grunnlag for regionale og lokale miljømål, og for lokal forvaltning



Møre og Romsdal fylke



3 hovudtema



Tema vil vere:

1. Kystkulturlandskap (biologisk mangfald, kulturminne m.m.)
2. Kystmat
3. Ferdsel og turisme langs med kysten

Prosjektet skal ha konkrete tiltak og resultat undervegs i prosjektperioden, og skal ha overføringseffekt til andre liknande område



Møre og Romsdal fylke



SKOGSELSKAPET
Fiskarbonden sin arv

Områdeavgrensning

Dei 5 utvalde
kystkommunane i
prosjektet er:

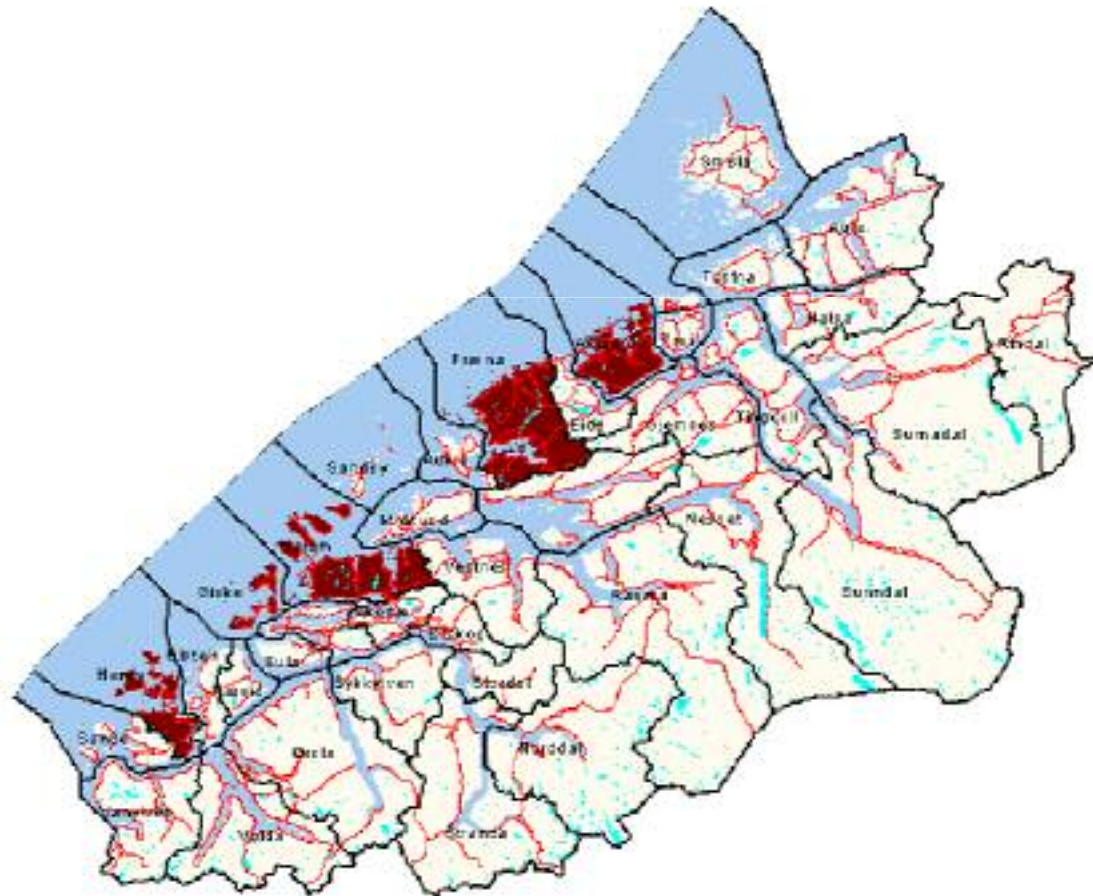
Averøy

Fræna

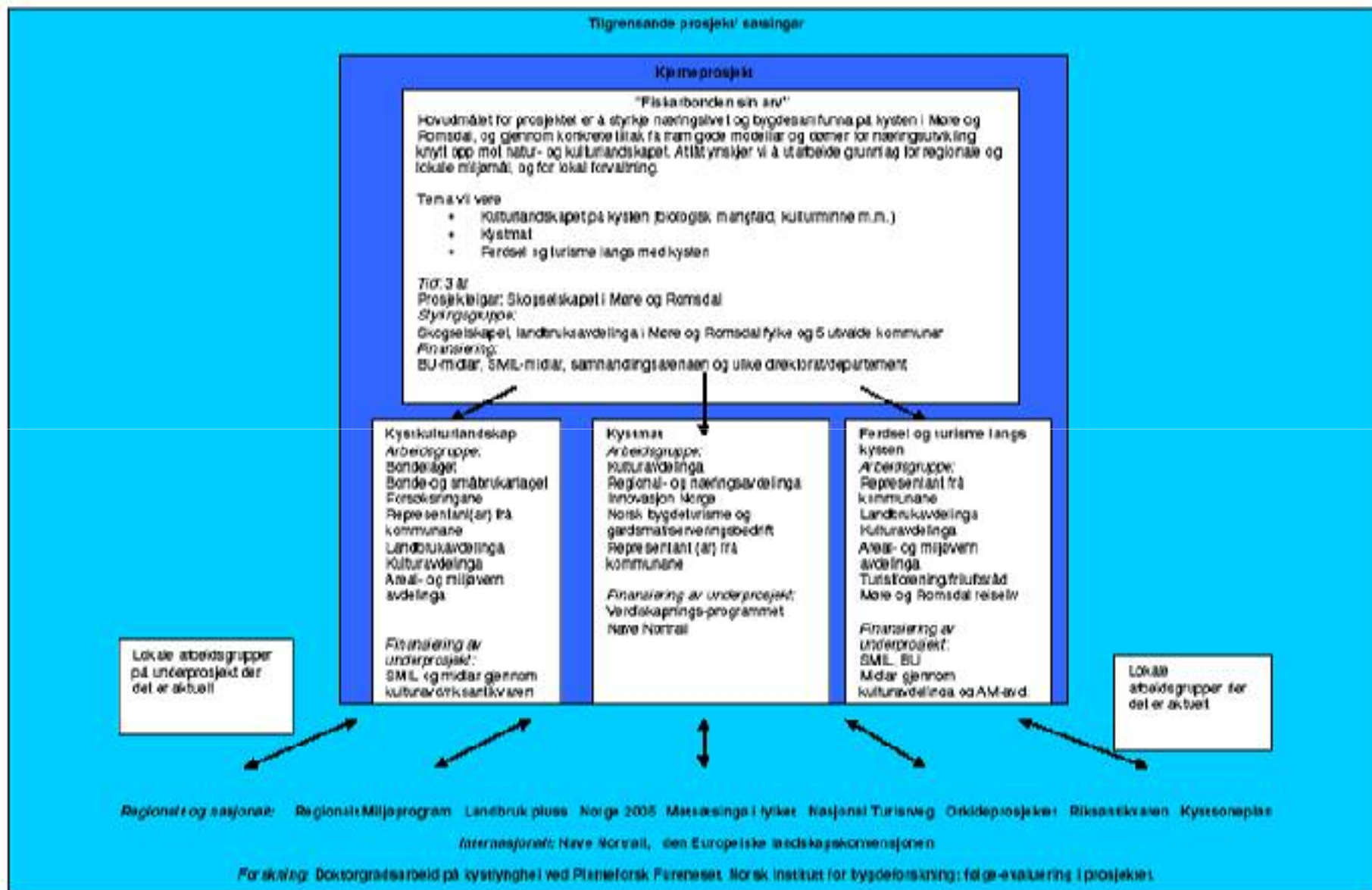
Haram

Giske

Herøy



Organisering





Møre og Romsdal fylke



Tverrfagleg prosjekt med mange potensielle samarbeidspartar

- Gardbrukarar og bygdalag
- Faglag
- Kommunane
- Regionråda
- Prosjektet "Frå kratt til kroner"
- Ulike avdelingar i Møre og Romsdal fylke: regional og næring, kultur, landbruk og areal-og miljøvern.
- Landbruks- og matdepartementet
- Miljøverndepartementet
- Kultur-og kirkedepartementet
- Kyst- og fiskeridepartementet
- Statens Vegvesen
- Riksantikvaren
- Innovasjon Norge
- Kystlaga
- Sunnmøre villsaulag
- Turistnæringa: Møre og Romsdal reiselivslag
- Norsk senter for bygdeforskning
- Ulike museum m.m





Møre og Romsdal fylke



Kystkulturlandskap

Dømer på konkrete prosjekt

Ytre kyststripa i mellom Bud (Fræna kommune) og Kårvåg (Averøy kommune)



Direktoratet for naturforvaltning 2004

Målestokk 1 : 1 533 894

0 10 20 30 40 50 60 70 80 90 100



Møre og Romsdal fylke



Mange interesser:

- Nasjonalt viktig kulturlandskap
- Nasjonal turistveg
- Delar av området, Atlanterhavsvegen, kåra til århundrets byggverk i Norge
- Kåra til den mest spektakulære køyrestrekkja i verda av fleire reisemagasin
- Vindmølleproblematikk





I delar av dette nasjonalt viktige kulturlandskapsområdet er gardane i drift, og kulturlandskapet velhalde. Her er det eit behov for meir beiteareal...

..medan dei minste gardane er lagt ned, og kulturlandskapet gror igjen. Eit overskot av beiteareal.

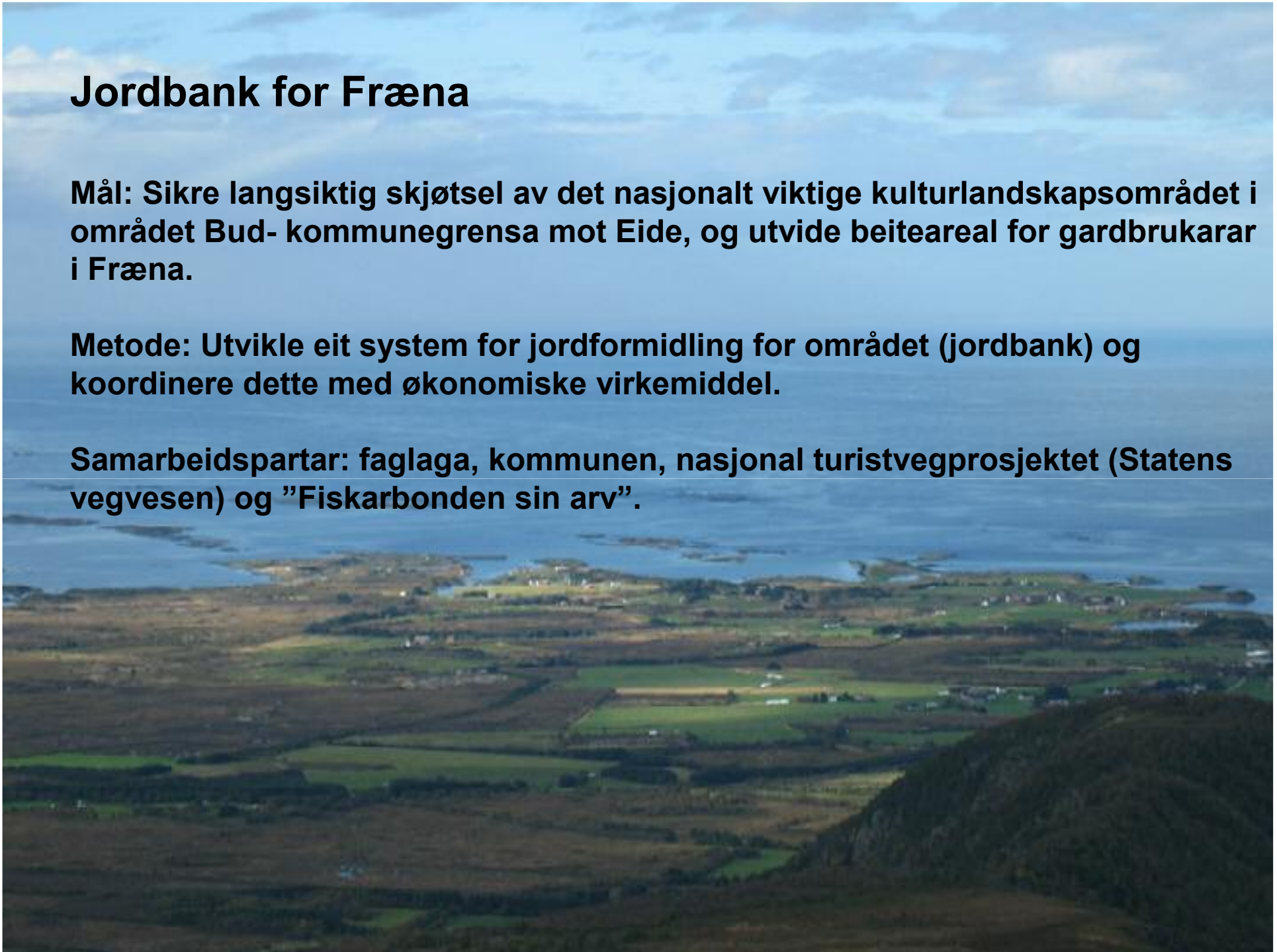


Jordbank for Fræna

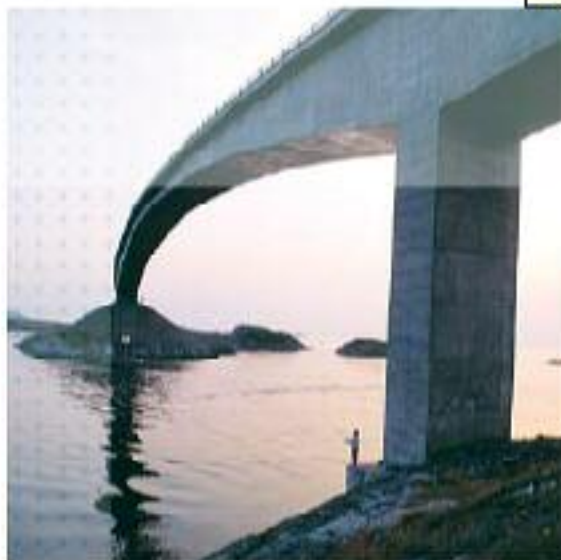
Mål: Sikre langsiktig skjøtsel av det nasjonalt viktige kulturlandskapsområdet i området Bud- kommunegrensa mot Eide, og utvide beiteareal for gardbrukarar i Fræna.

Metode: Utvikle eit system for jordformidling for området (jordbank) og koordinere dette med økonomiske virkemiddel.

Samarbeidspartar: fagлага, kommunen, nasjonal turistvegprosjektet (Statens vegvesen) og "Fiskarbonden sin arv".



Zoom inn



BUD - KRISTIANSUND

Pilot i Verdiskapingsprogrammet på kulturminneområdet



Møre og Romsdal fylke

Semioråna grep for kystkulturarv og landskap på strekninga Bud - Kristiansund med kvalitetssikre istandsetjing, forvaltning, informasjon og formidling for styrking av busetnad og næringsliv.

www.mrfylke.no



1. Bud - Falsnes kyrkje, åpen kystlinje, skannet i 1535, Geologisk midtbyrde, Kystlinjeværer (særskilt Fræna kommunen, Romsdalsmuseet, NTNU Værskapsmuseet, Hølen)
2. Badet på 2. verteburg, verteburg for Bud, Lyngel Bud-Serpen
3. Vårn - heideutvald
4. Badet ved vakkert kystlandskap luttet til - Alneshavnengen
5. Skutstolen - spesielt vakkert kulturlandskap/borgens nærhet
6. Skutstolen, skutstol, skutstolbedrift
7. Arvilågen - skutstolbedrift
8. Havnengen - Falsneskirkens/museet
9. Havnengen - gravplassen
10. Havnengen - kyrkje, lang åslen (kongerud) bane
11. Alneshavnengen - lyngberg
12. Havnengen, skutstolbedrift
13. Skutstolbedrift skutstolbedrift
14. Skutstolbedrift - Nordvest, luttet

15. Skutstol - skutstolbedriftskjæper Anders Skutstol sin luttet
16. Skutstolen skutstolen, skutstolbedriftskjæper
17. Kystlinje luttet, Langsja (Eide) og områ
18. Havnengen skutstolbedriftskjæper
19. Skutstolen skutstolbedriftskjæper og skutstolbedriftskjæper (Værskapsmuseet)
20. Skutstolen skutstolbedriftskjæper (Værskapsmuseet)
21. Skutstolen skutstolbedriftskjæper (Værskapsmuseet)
22. Skutstolen skutstolbedriftskjæper (Værskapsmuseet)
23. Skutstolen skutstolbedriftskjæper (Værskapsmuseet)
24. Skutstolen skutstolbedriftskjæper (Værskapsmuseet)
25. Skutstolen skutstolbedriftskjæper (Værskapsmuseet)
26. Skutstolen skutstolbedriftskjæper (Værskapsmuseet)
27. Skutstolen skutstolbedriftskjæper (Værskapsmuseet)
28. Skutstolen skutstolbedriftskjæper (Værskapsmuseet)
29. Skutstolen skutstolbedriftskjæper (Værskapsmuseet)
30. Skutstolen skutstolbedriftskjæper (Værskapsmuseet)
31. Skutstolen skutstolbedriftskjæper (Værskapsmuseet)
32. Skutstolen skutstolbedriftskjæper (Værskapsmuseet)
33. Skutstolen skutstolbedriftskjæper (Værskapsmuseet)
34. Skutstolen skutstolbedriftskjæper (Værskapsmuseet)
35. Skutstolen skutstolbedriftskjæper (Værskapsmuseet)
36. Skutstolen skutstolbedriftskjæper (Værskapsmuseet)
37. Skutstolen skutstolbedriftskjæper (Værskapsmuseet)
38. Skutstolen skutstolbedriftskjæper (Værskapsmuseet)
39. Skutstolen skutstolbedriftskjæper (Værskapsmuseet)
40. Skutstolen skutstolbedriftskjæper (Værskapsmuseet)



Møre og Romsdal fylke



Kystmat: Felles for dei fem kommunane



Mål for kystmatdelen av "Fiskarbonden sin arv":

Auka merksemda kring lokal mat og lokale tradisjonar både frå den blå og den grønne åkeren.

Delmål

- Auke opplevingskvaliteten for dei besøkjande i regionen
- Styrkje kompetansen til serveringsbedrifter
- Bidra til nettverksbygging mellom serveringsbedrifter og matprodusentar som jobbar i den blå- og den grønne åkeren.



Møre og Romsdal fylke



Fase 1: Kartlegging av 15 serveringsbedrifter i dei fem kommunane

Fase 2: Nettverksbygging mellom småskala matprodusentar og serveringsbedriftene.

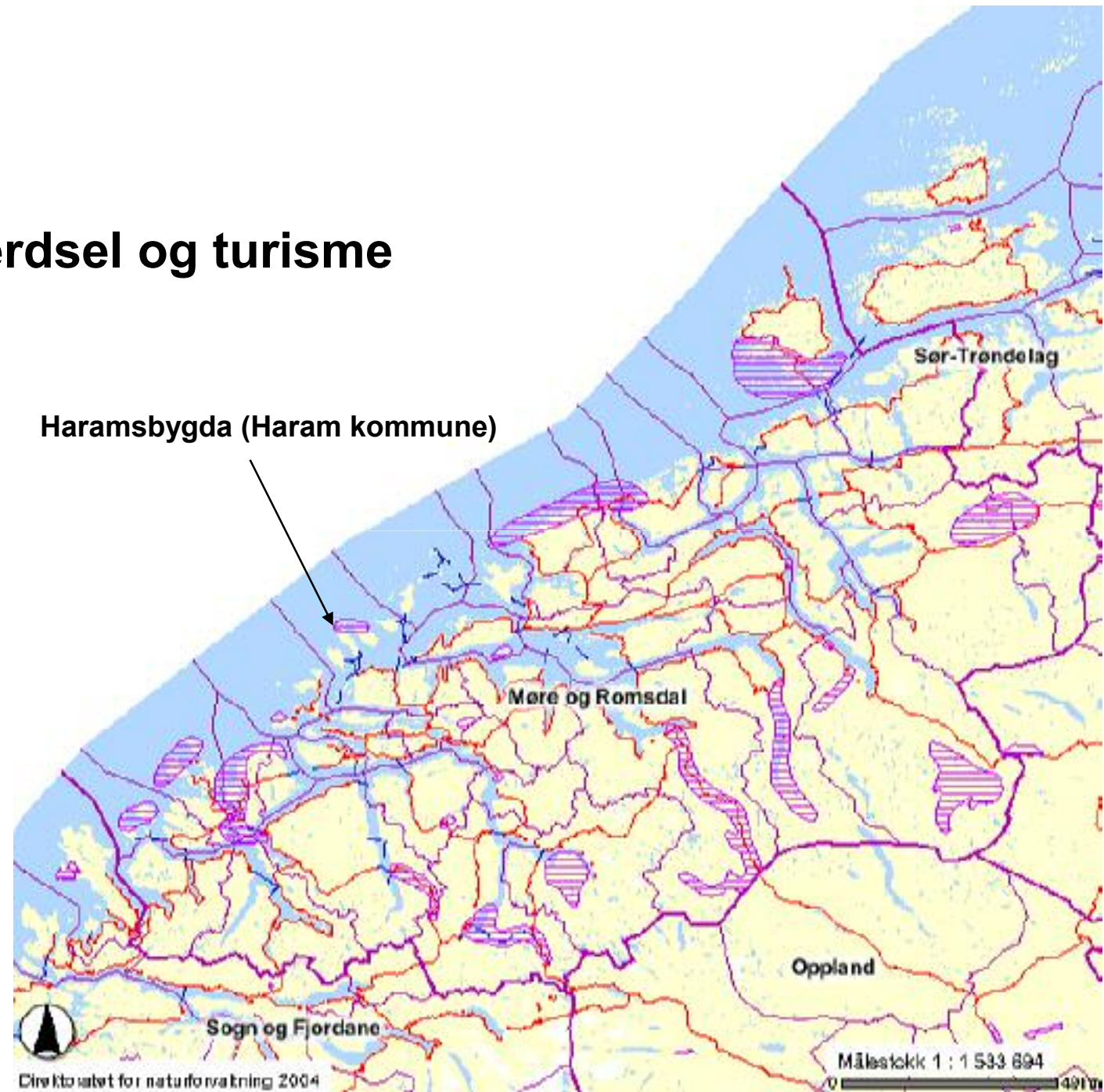
- Kursing:
 - Menyutvikling
 - Lokale mattradisjonar
 - Fortelje den gode historia om produktet ein serverer.
- Felles marknadsføring



Møre og Romsdal fylke



Ferdsl og turisme



Haramsbygda- Haram kommune

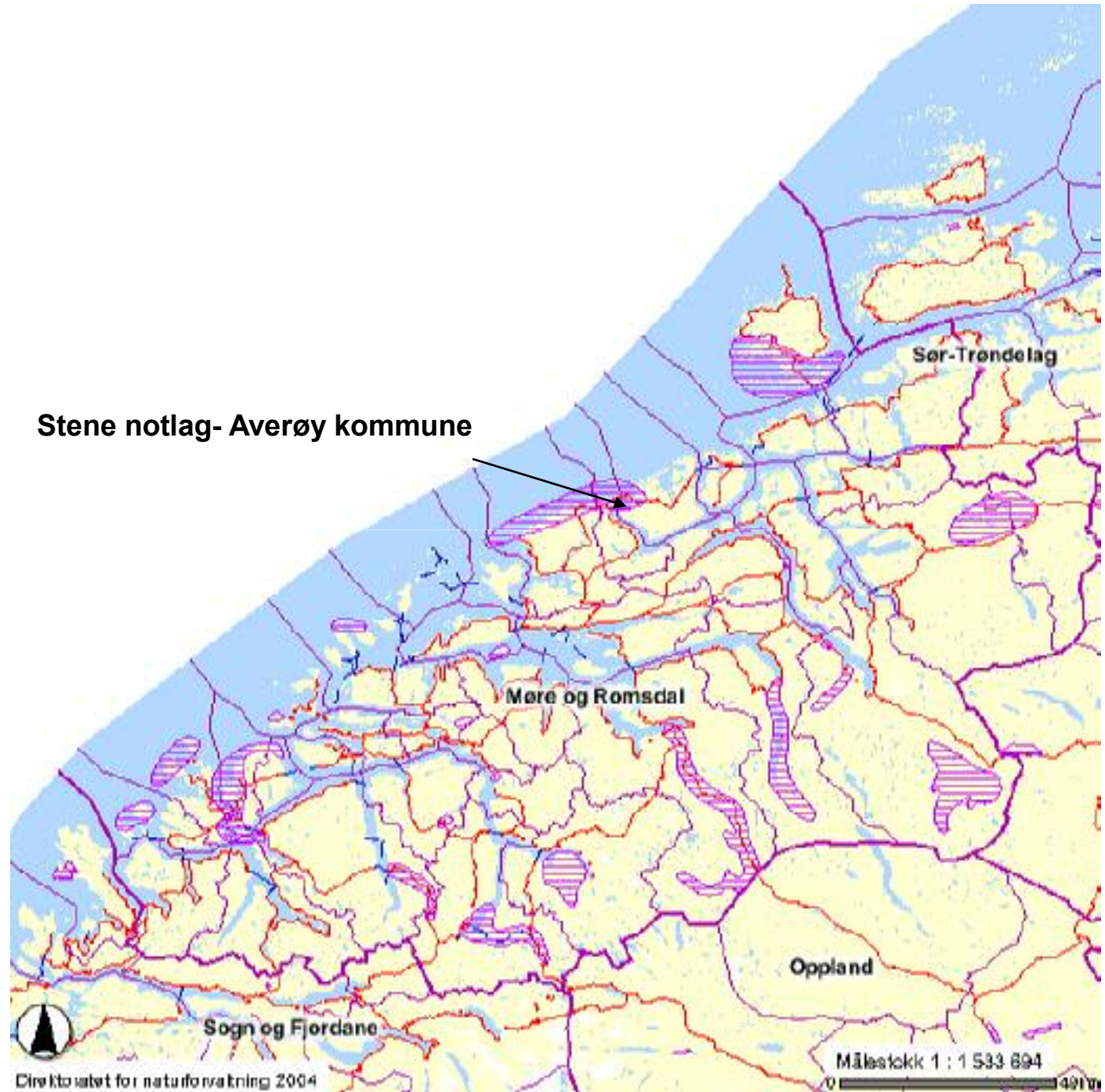
Bygdalag som ynskjer å ta vare på kulturminne, og utvikle eit hamneområde for reiseliv

”Fiskarbonden sin arv” har bidrege i høve til søknadar, nettverksbygging, reguleringsplan m.m.

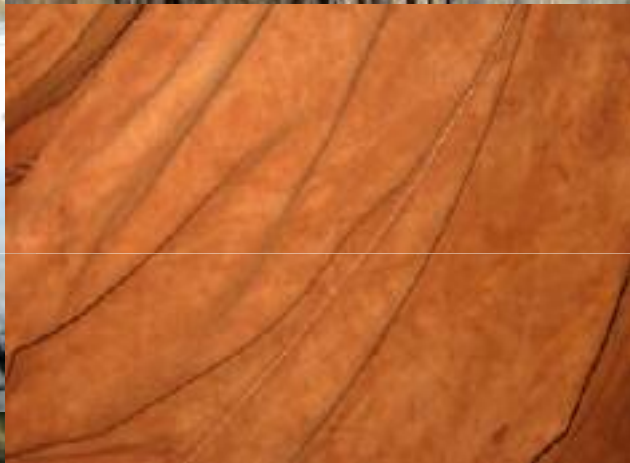




Møre og Romsdal fylke



Stene notlag- Averøy kommune





Møre og Romsdal fylke



Averøy

Averøy ynskjer m.a
å jobba vidare med
ivaretaking og
ny næringsutvikling i
gamle bygg.

Start på denne satsinga:
Kurs i ivaretaking
og ny bruk av naust og
sjøbuer
27.februar:
60 deltakarar.

