

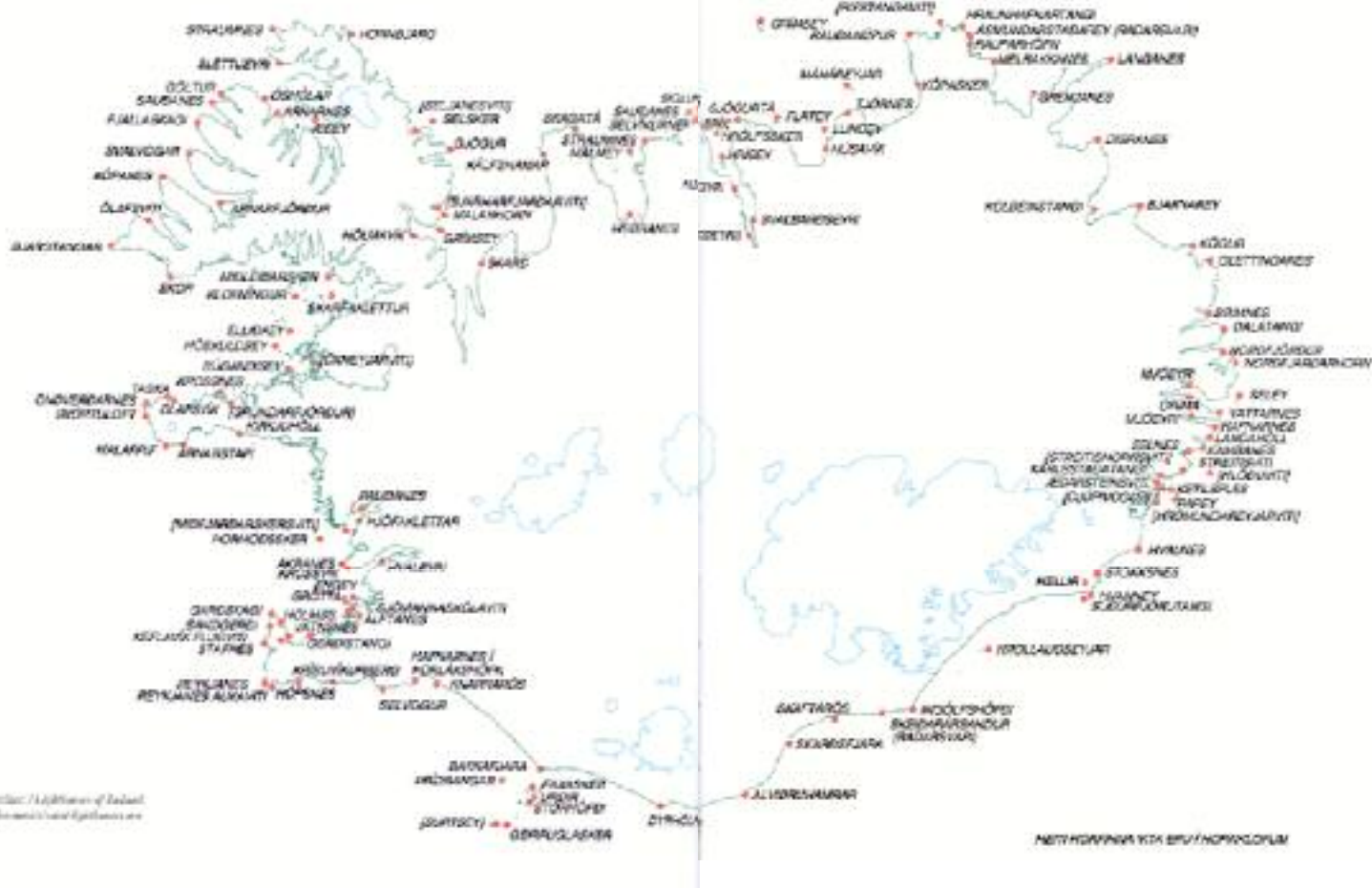
Fredning af Islandske fyr

Forberedelse- Arbejdsmetode - Forslag - Fredning



Reykjanes fyr 1878-1908

XIV. Landsins vitar



Fyrkort 2003.

I dag har Fyrvæsenet 104 fyr: ét gasfyr men resten er elfyr og deraf 41 med solenergi (15 med plastlinse).

Et fyr har lysstyrke på 27 sømil og et andet på 22, 34 fyr har lysstyrke mellem 15-17 sømil,

40 fyr har lysstyrke mellem 10-14 sømil og 28 fyr lysstyrke mellem 5-9 sømil.

Der er 6 fyr med GPS rettelse, 9 bøjer sender oplysninger om vejr og bølgehøjde og Fyrvæsenet har 9 lysbøjer.

I kommunalt regi er det knap 20 indsejlings fyr, omkring 90 havnefyr og 54 bøjer. To indsejlings fyr har gas som reserve.

Fyr 1938-1957
Runde og koniske fyr

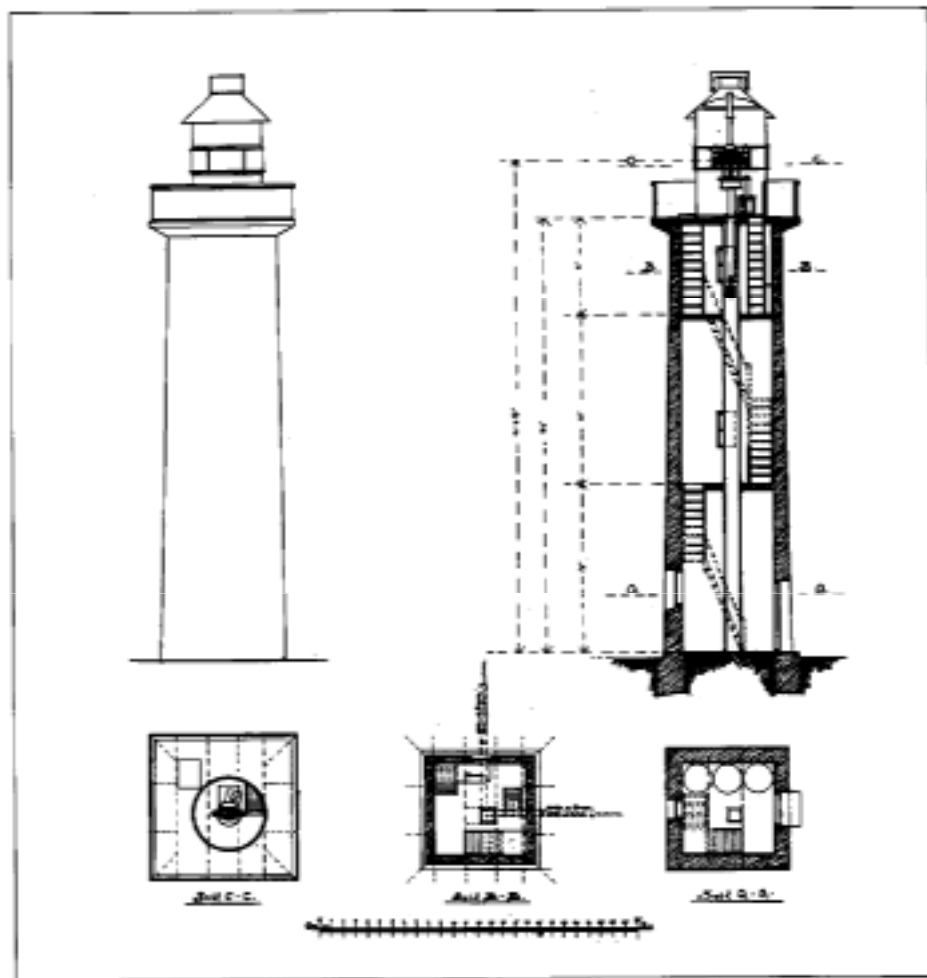
Fyr	År	Bygningsmateriale	Arkitekt	Drift, type og ejer	Linse og energi	Laterne eller linse fra et ældre fyr	Brugs-værdi	Tilgængeligheds-værdi	Miljø-værdi	Alders-værdi	Sjældenheds-værdi	Oplysnings-værdi	Kultur-historisk-værdi	Oprinde-ligheds-værdi	Teknisk-værdi	Bygnings-kunst-værdi	Bevarings-værdi
Selsker fyr	1943	Beton	AS	Sejladsfyr. Søf.Í	1000 mm Solenergi		1	9	3	2	2	3	3	4	2	3	4
Ólafur fyr	1943	Beton	AS	Sejladsfyr. Søf.Í	500 mm Elværk		1	2	3	3	3	3	2	4	3	4	4
Akranes fyr	1943-44	Beton	AS	Sejladsfyr. Søf.Í	500 mm Elværk		1	1	1	2	3	2	2	4	2	3	2
Garðskagi fyr	1944	Beton	AS	Anduvningsfyr. Søf.Í	500 mm Rotation. linse. Elværk		1	1	1	2	2	1	1	4	1	1	1
Gróttu fyr	1947	Beton	AS og ES	Sejladsfyr. Søf.Í	500 mm Elværk	Linse fra 1897	1	2	1	3	3	2	1	4	1	3	2
Malarif fyr	1946	Beton	AP	Anduvningsfyr. Søf.Í	1000 mm Elværk	Laterne og linse fra 1917	1	2	1	1	1	2	2	4	4	1	1
Æðey fyr	1944	Beton	AS	Sejladsfyr. Søf.Í	500 mm Elværk		1	3	3	1	3	3	3	4	3	3	3
Ketilsfles fyr	1945	Beton	AS	Sejladsfyr. Søf.Í	300 mm Batteri		1	9	3	3	3	3	2	4	3	4	6
Skarð fyr	1950	Beton	AS	Sejladsfyr. Søf.Í	500 mm Elværk		1	2	3	2	3	3	3	4	3	2	2
Fjallaskagi fyr	1954	Beton	AS	Sejladsfyr. Søf.Í	1000 mm Solenergi	Linse fra Skagatá	1	8	3	3	3	3	3	5	3	4	6
Hólmsberg fyr	1956	Beton	AS	Sejladsfyr. Søf.Í	500 mm Elværk		1	1	3	3	3	3	3	5	2	4	4
Seley fyr	1956	Beton	AS	Sejladsfyr. Søf.Í	500 mm Solenergi	Laterne fra 1918	1	9	3	4	3	3	3	6	4	6	6
Vattarnes fyr	1957	Beton	AS	Sejladsfyr. Søf.Í	600 mm Elværk	Laterne fra 1912	1	2	3	2	3	3	2	4	3	2	2
Langanes fyr	1950	Beton	AS	Sejladsfyr. Søf.Í	1000 mm Solenergi		1	6	3	2	2	3	3	4	3	5	4
Hrólfssker fyr	1951	Beton	AS	Sejladsfyr. Søf.Í	375 mm Solenergi		1	9	3	3	3	3	3	5	3	4	6
Hrol-laugsey fyr	1953	Beton	AS	Sejladsfyr. Søf.Í	500 mm Solenergi		1	9	4	3	3	3	3	4	2	3	6

Bevaringsværdier

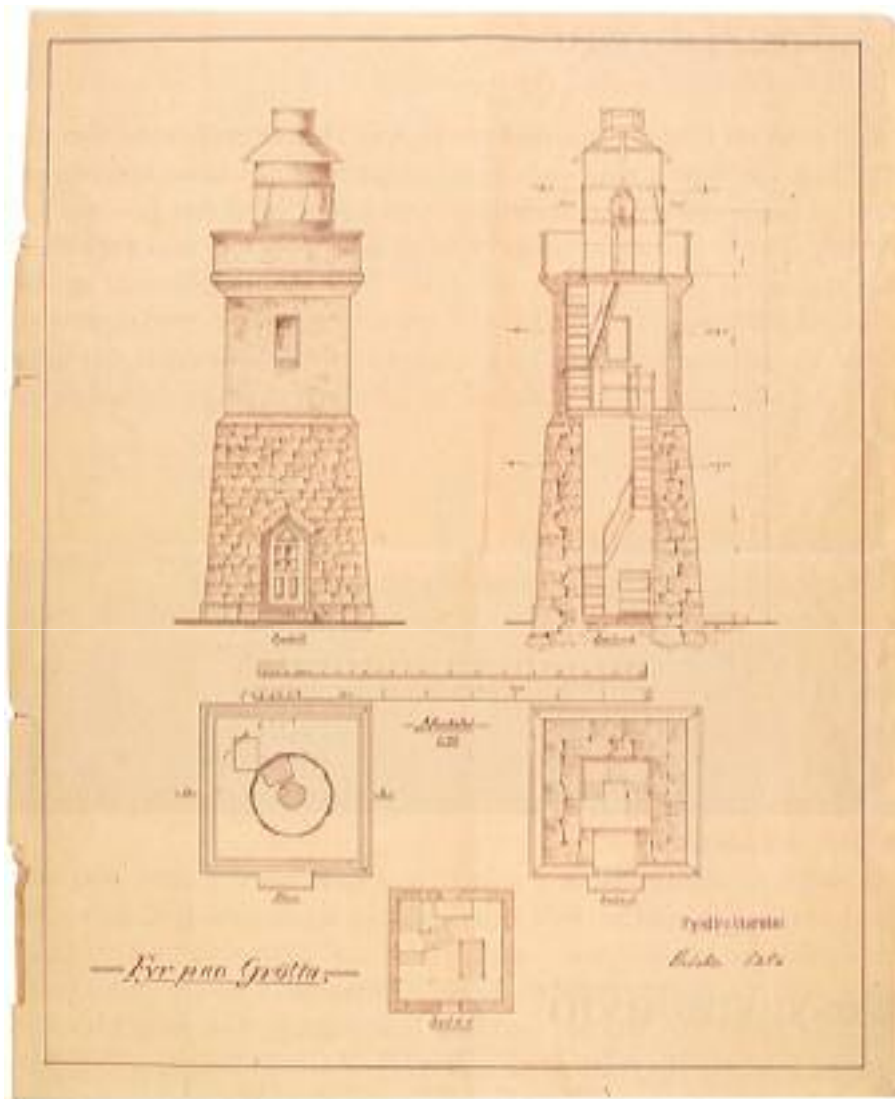
Perioden 1878-1906



Dalatangi fyr 1895, nedlagt 1908 . Nationalmuseet.

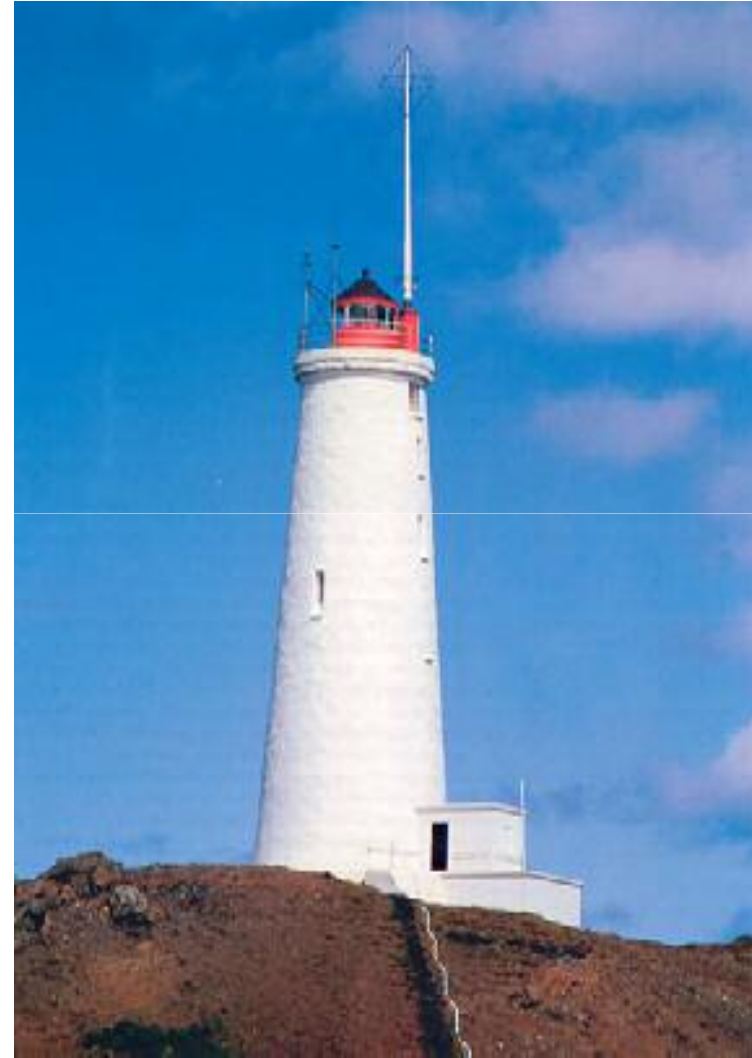


Garðskagi fyr 1897, nedlagt 1944. Fredet 2003.



Súgandisey fyr 1948, lanterna fra Gróttu fyr 1897.

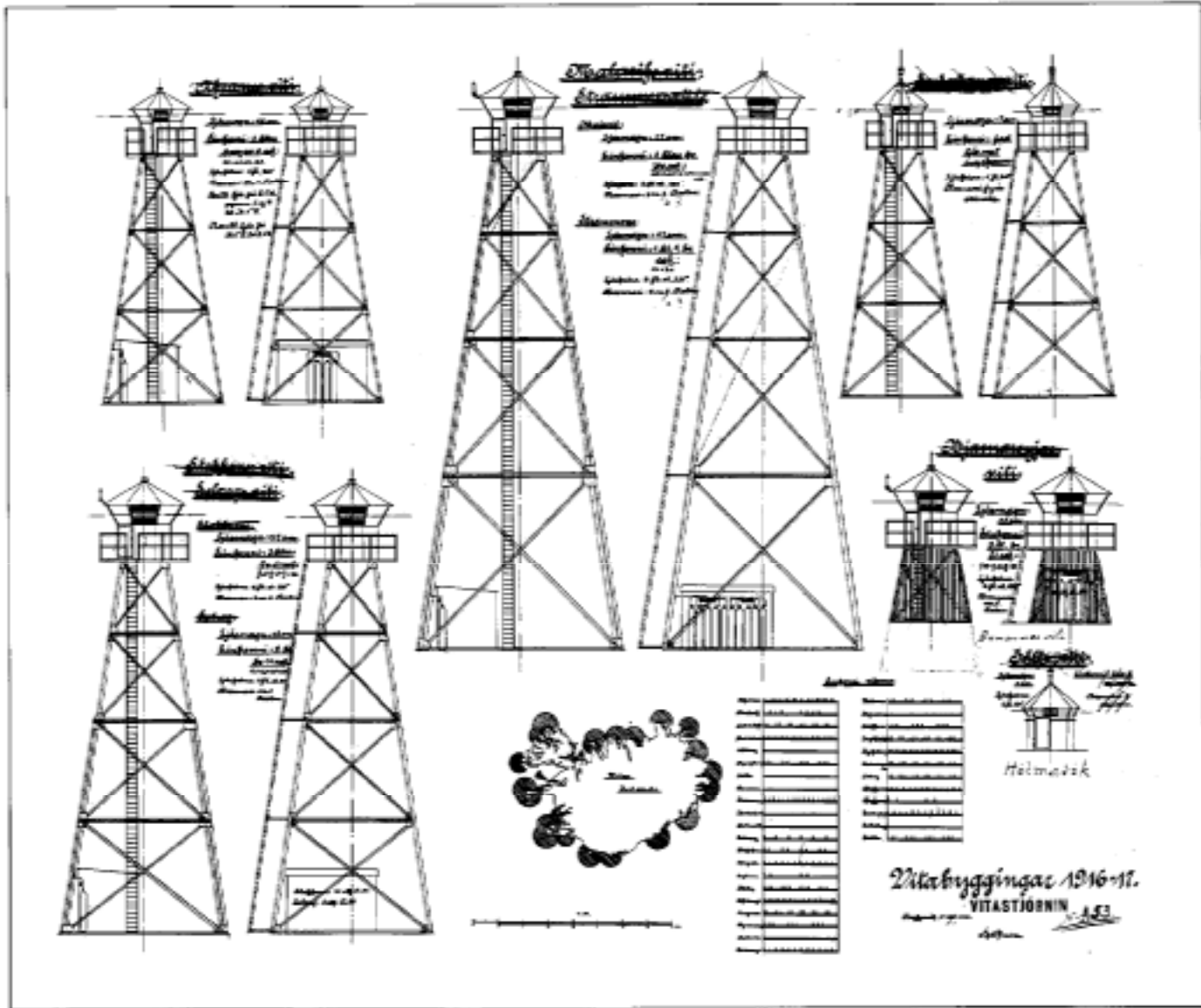
Perioden 1907-1937



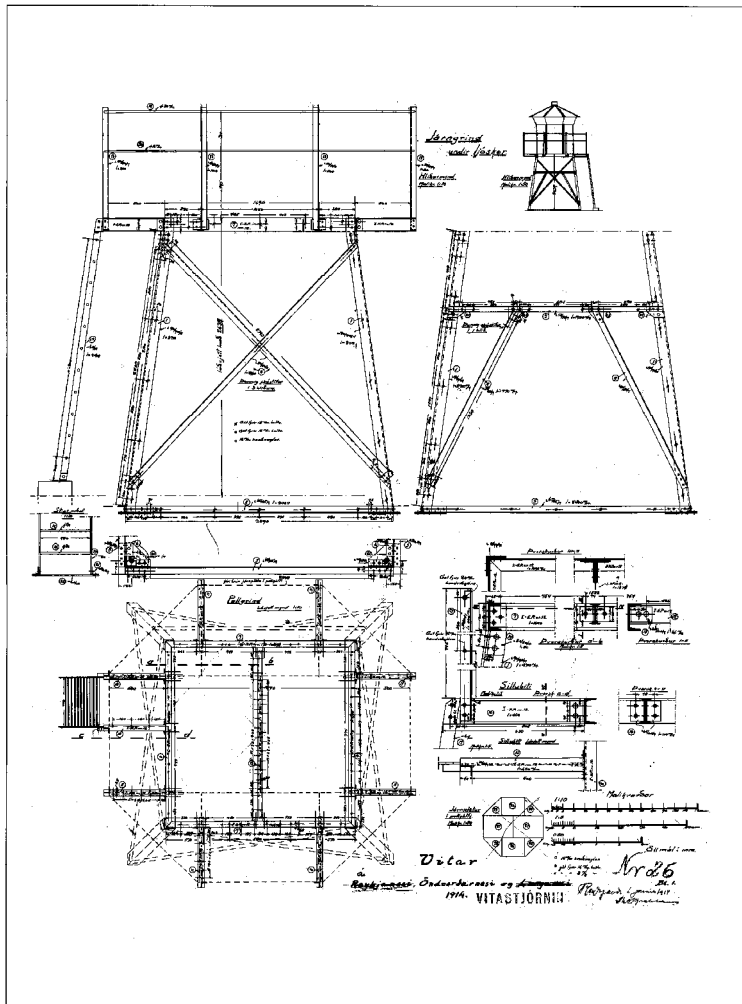
Reykjanes fyr 1907-08. Fredet 2003.



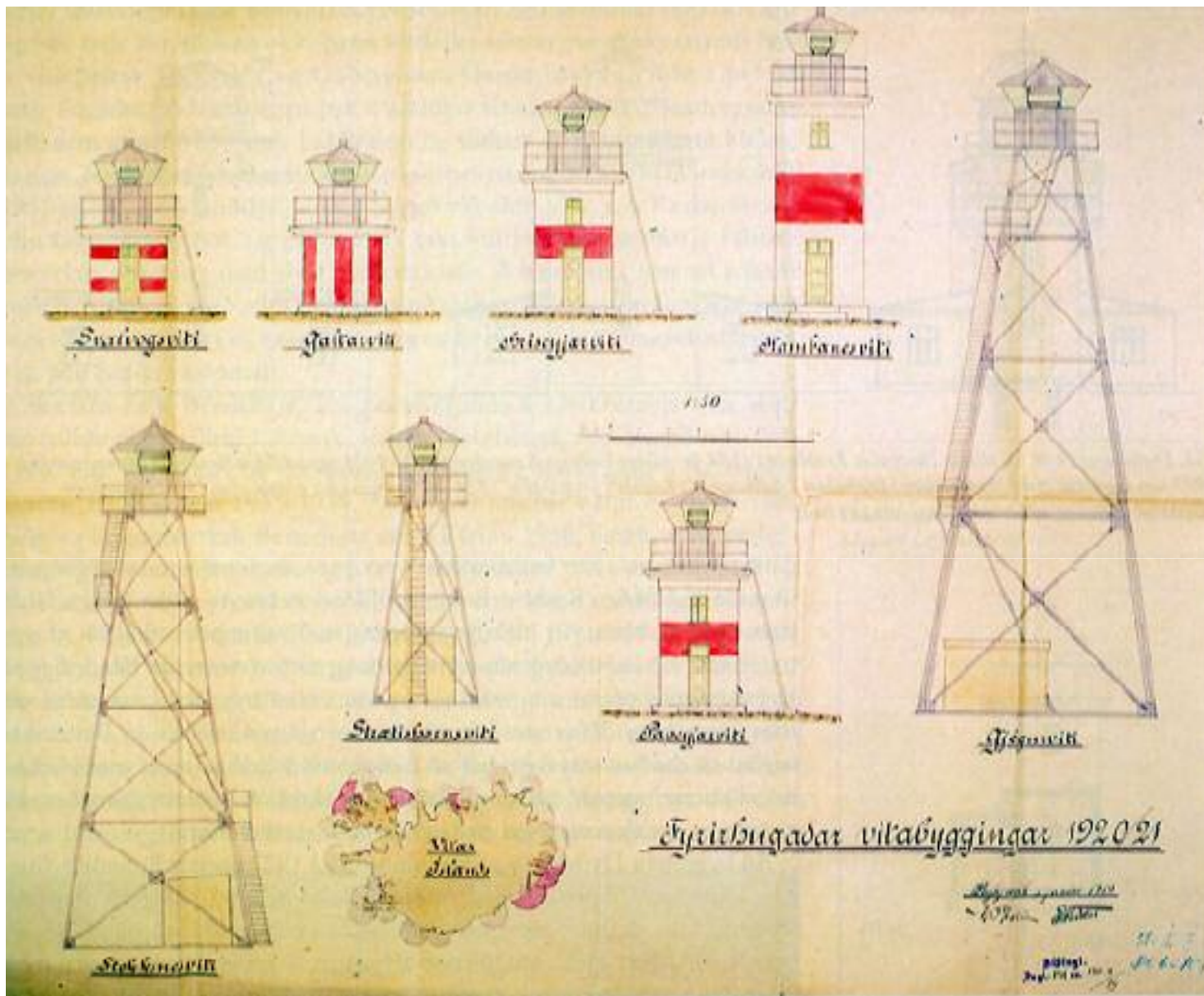
Rifstangi fyr 1911 - Skaftárós fyr 1953.



Jernstativer 1916-17



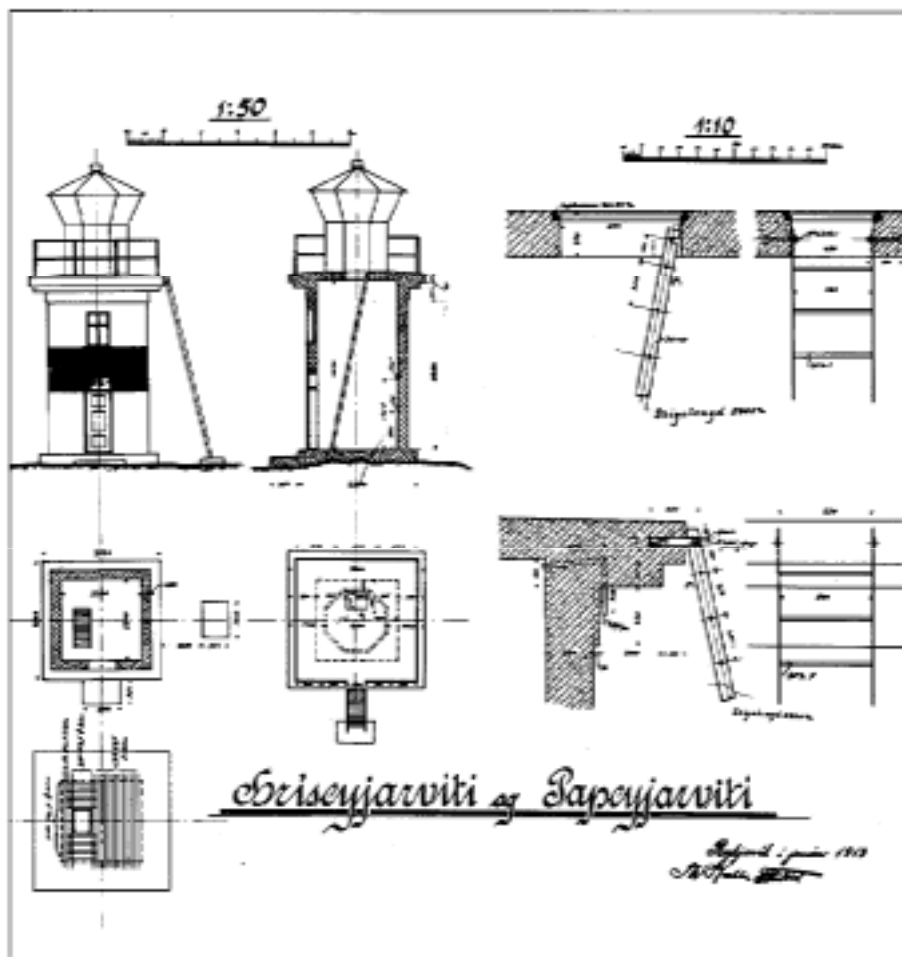
Arnarnes fyr 1921, fredet 2003, og Hvaleyri fyr 1948, bygget 1913 i Bjargtangar.



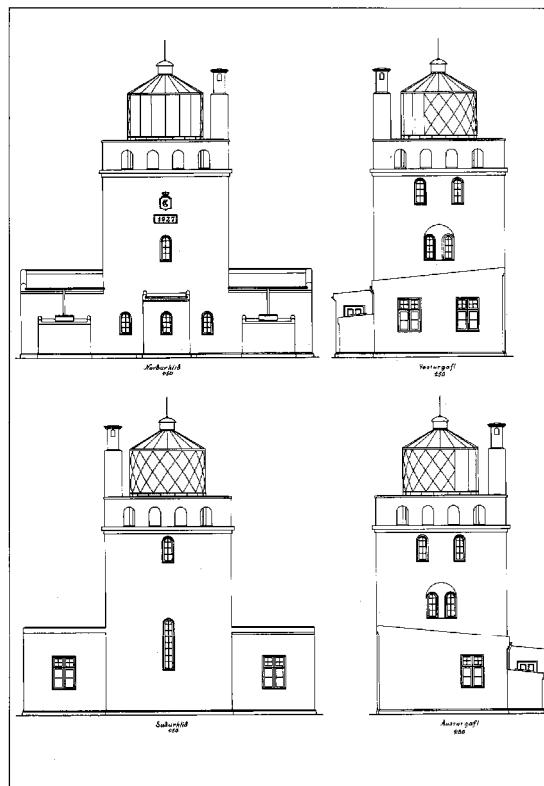
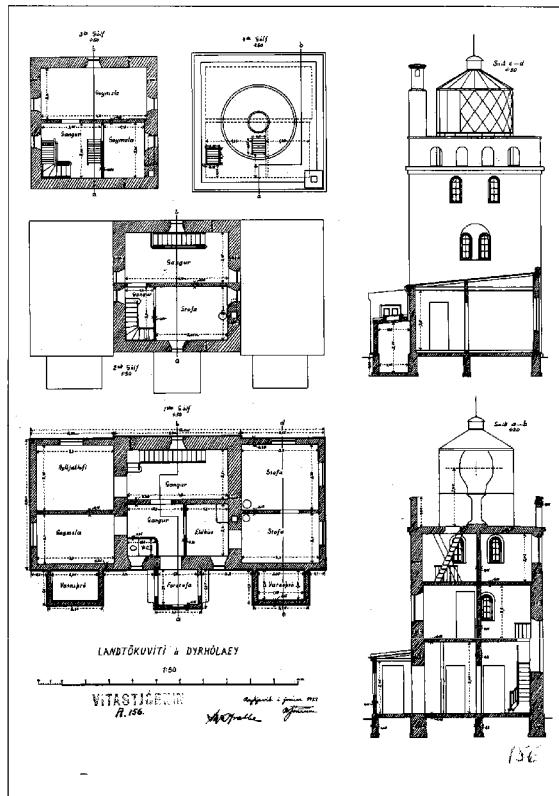
Forslag til fyr af beton 1920-21.



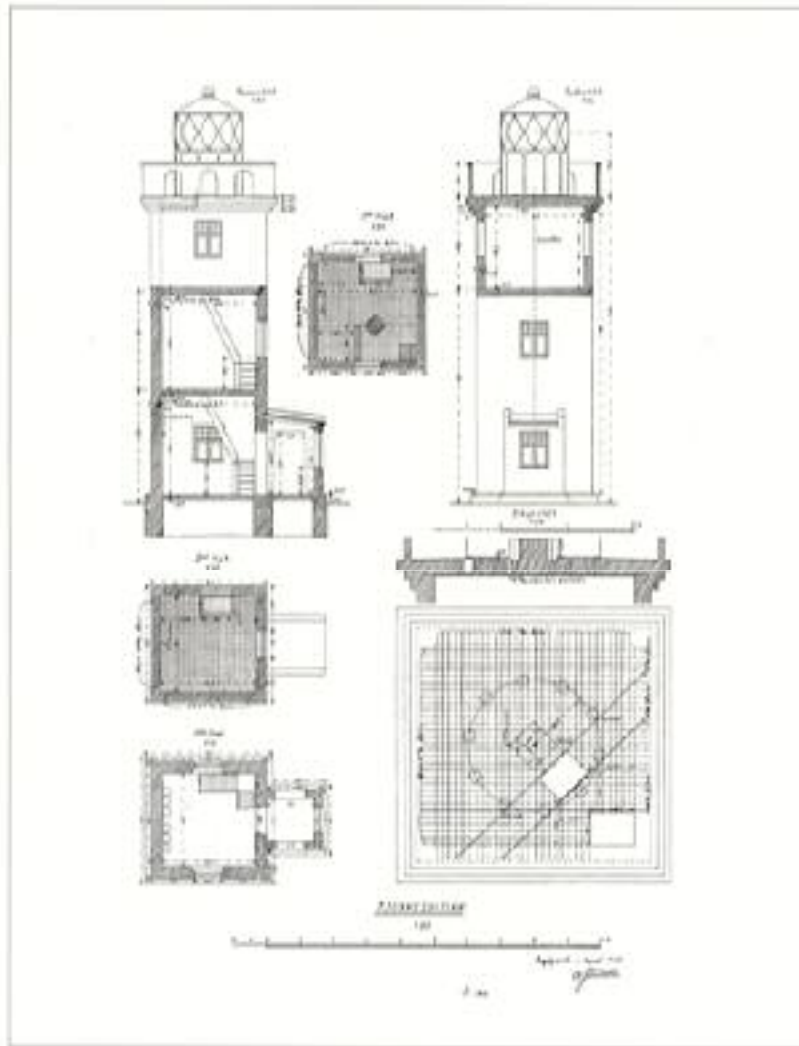
Æðarsteinn fyr 1922.



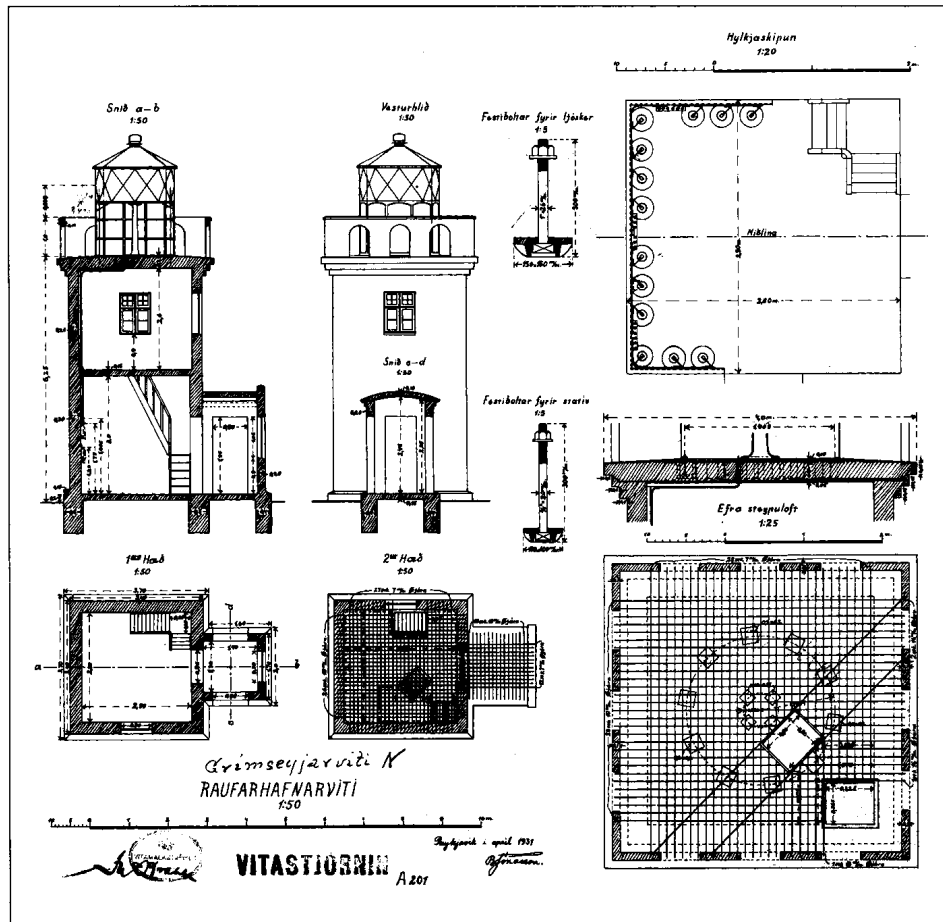
Hrísey fyr 1920. Fredet 2003.



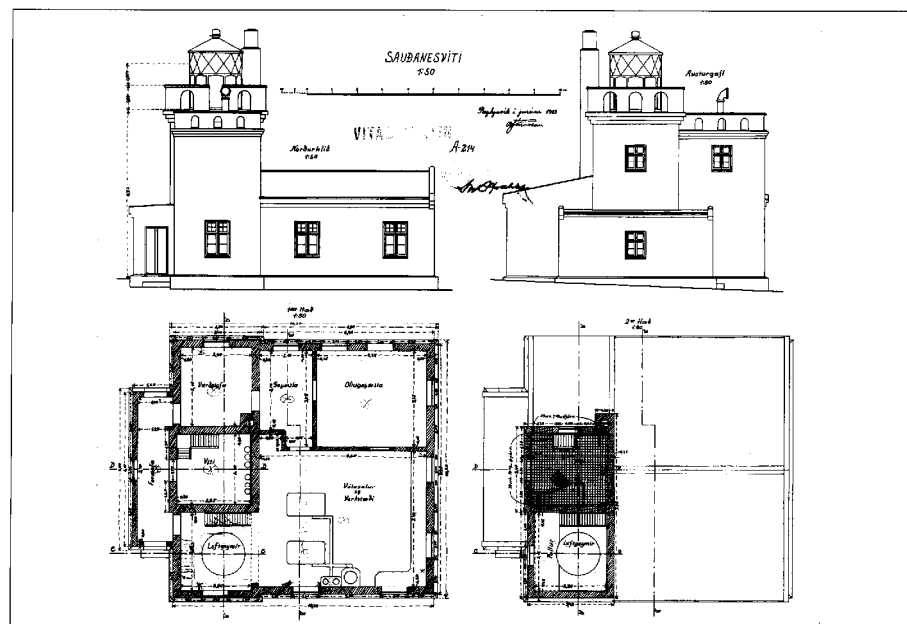
Dyrhólaey fyr 1927. Fredet 2003.



Tjörnes fyr 1929.

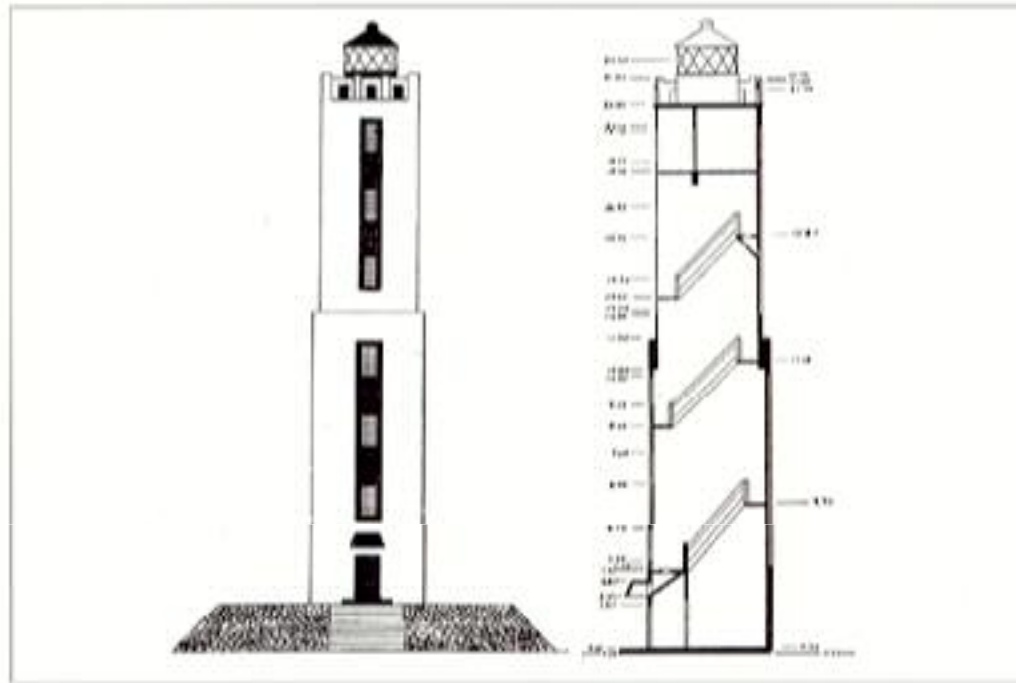


Raufarhöfn fyrir 1931.

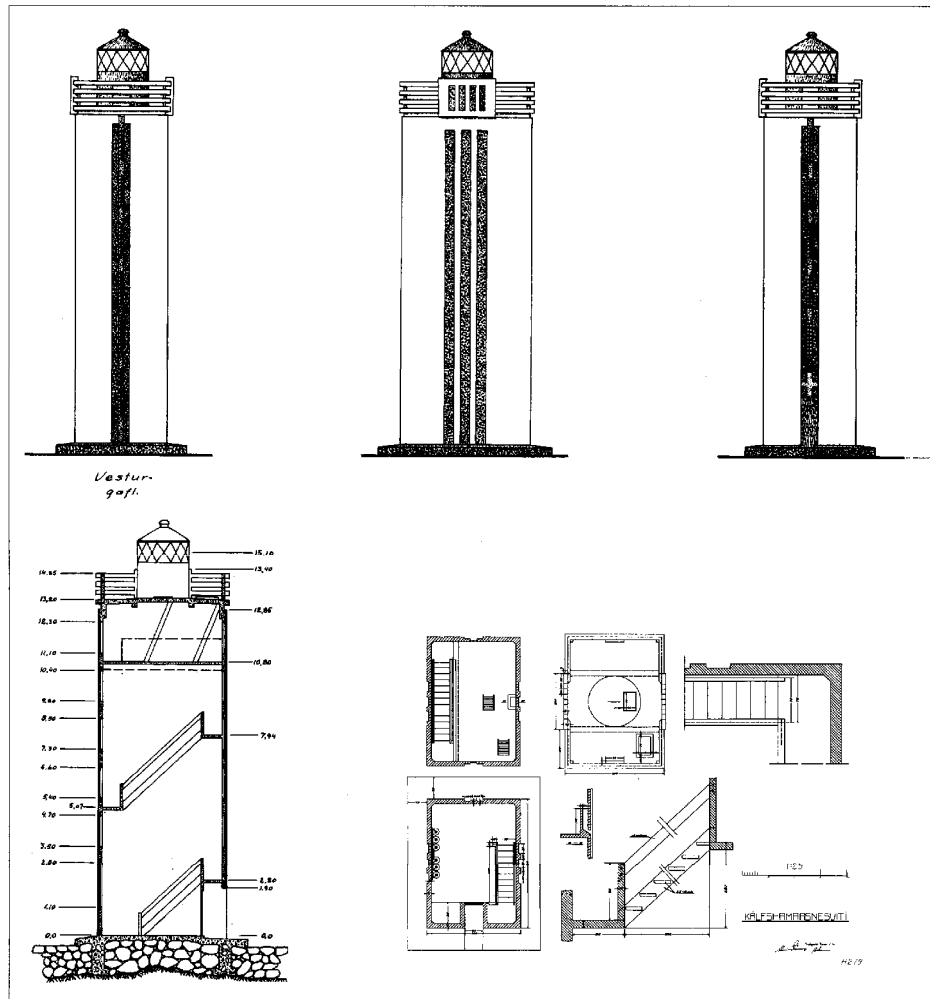


Sauðanes fyr 1933-34.

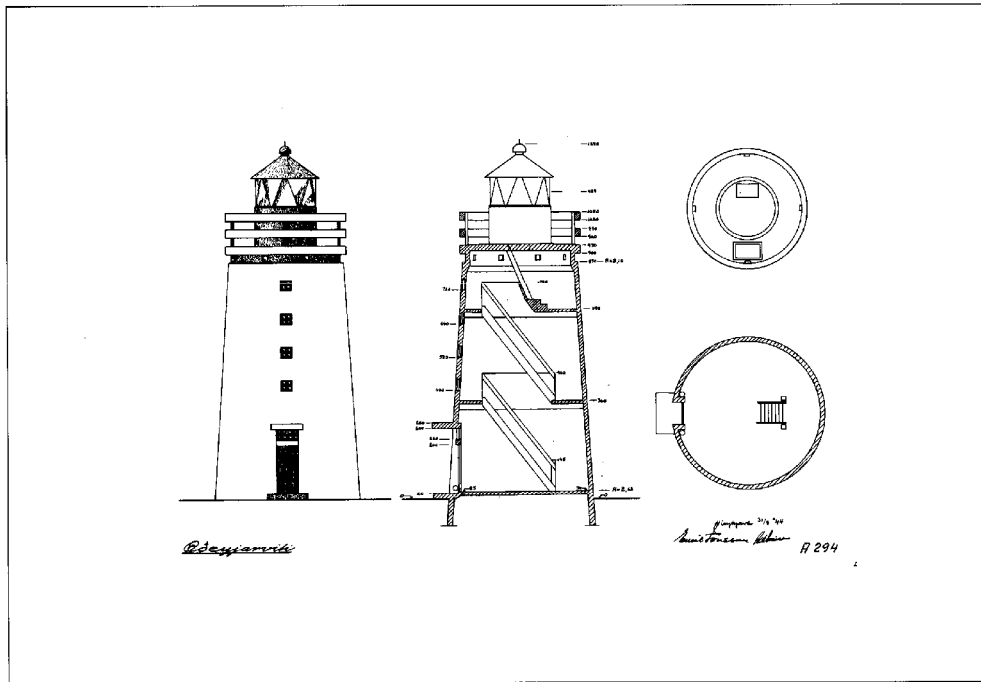
Perioden 1938-1954



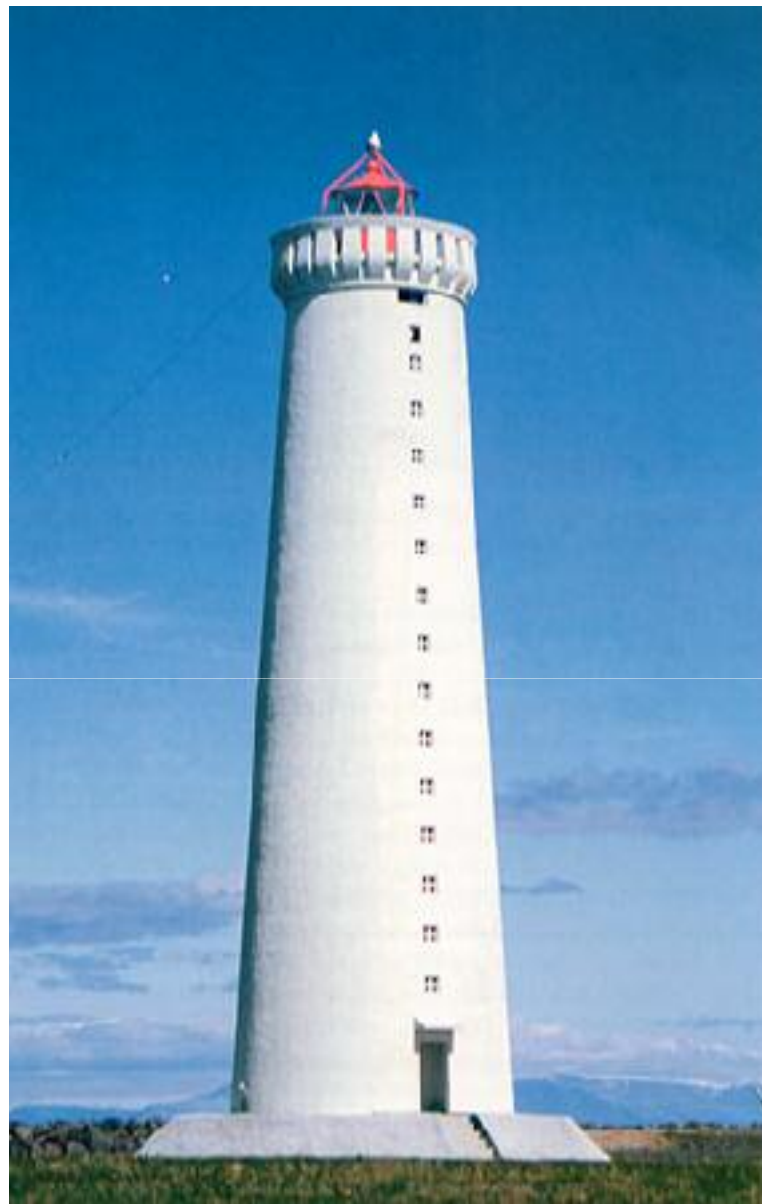
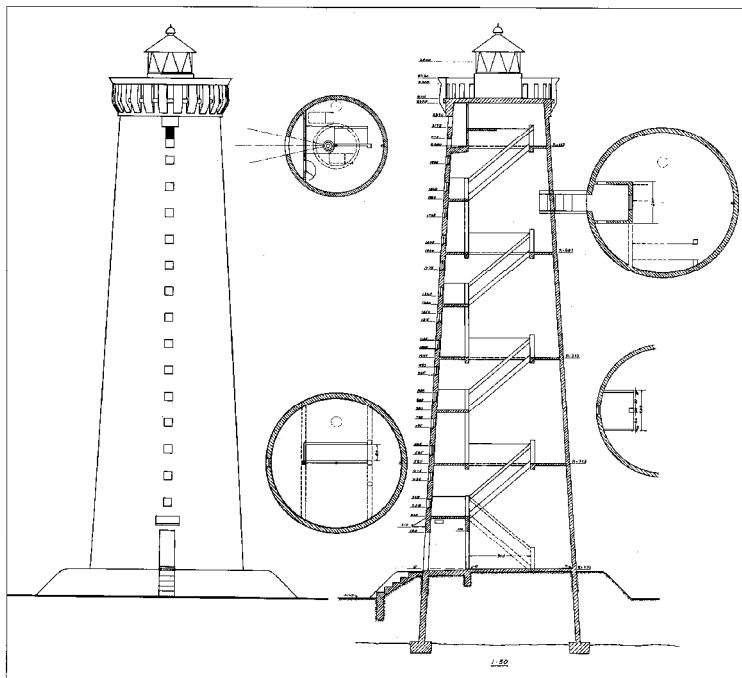
Knarrarós fyr 1938-39.



Kolbeinstangi fyr 1942.



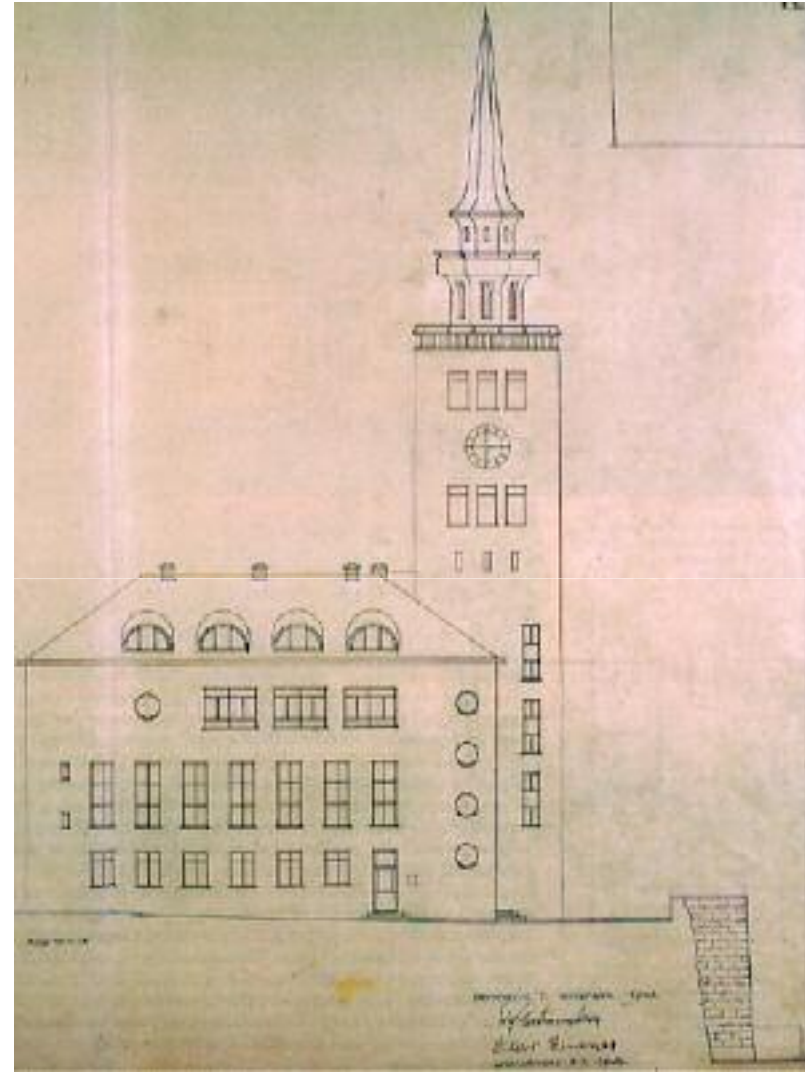
Æðey fyr 1944.

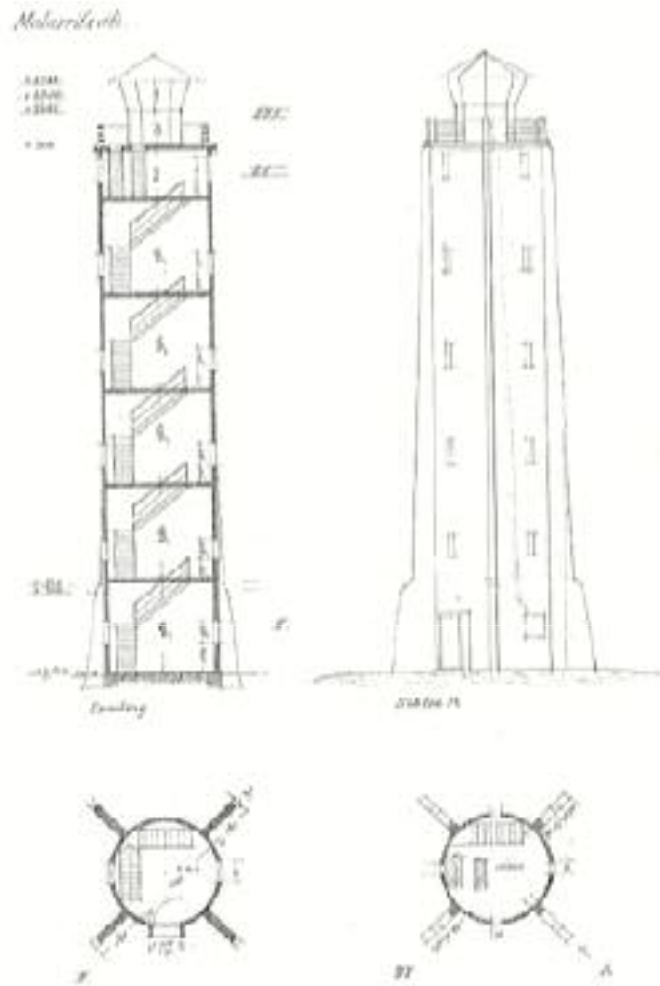


Garðskagi fyr 1944.



Søfartsskolen 1944.

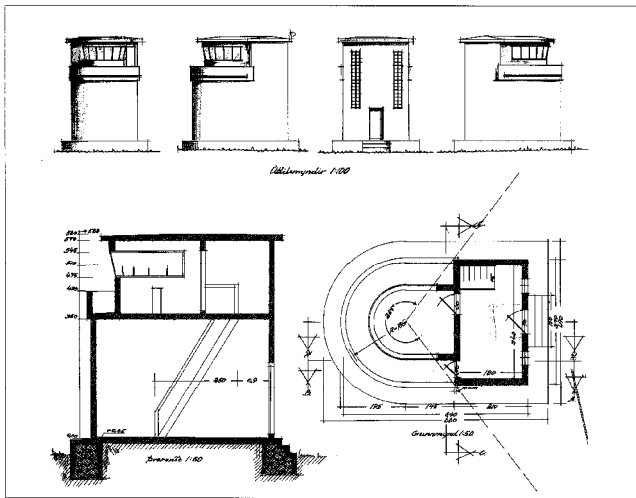




Malarrif fyr 1946. Fredet 2003.

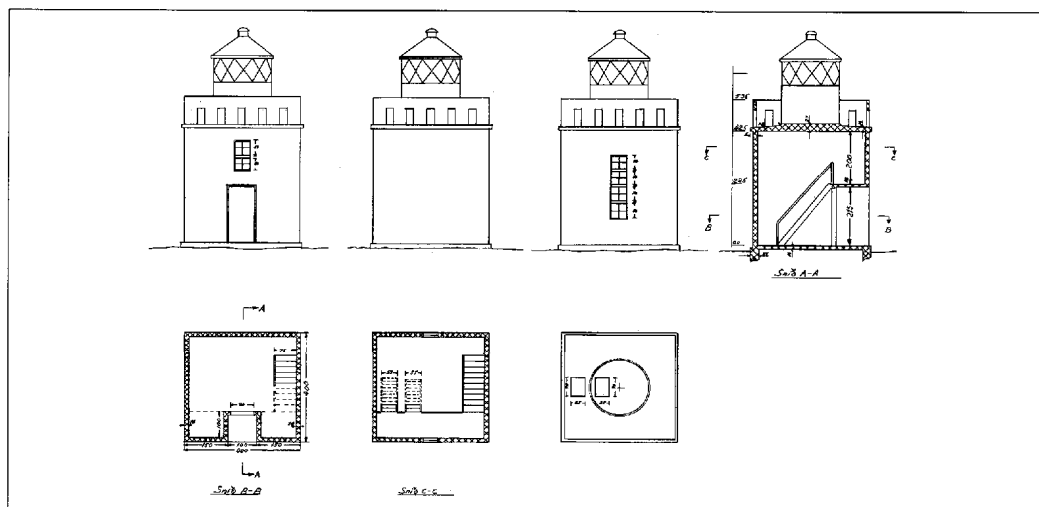


Arnarstapi fyr 1941.



Bjargtangar fyr 1948. Fredet 2003.

Perioden efter 1954



Rauðanúpur fyr 1958.